



E&V ID W-02T2LD

IBIZA — TALAMANCA

Villa moderna en zona tranquila

SUPERFICIE CONSTRUIDA

aprox. 410 m²

Nº DE DORMITORIOS

6

SUPERFICIE DEL TERRENO

aprox. 820 m²

PRECIO

4.495.000 €



Detalles básicos

Superficie construida
aprox. 410 m²

Superficie del terreno
aprox. 820 m²

Nº de dormitorios
6

Precio
4.495.000 €

Chimenea
✓

Año de construcción
2023

Nº de baños
6

Aire acondicionado
Aire acondicionado completo

Sótano
✓

Nº de plazas de garaje
4

Comisión y condiciones

Disponibilidad a acordar.

Los datos expuestos son ofrecidos por terceros, meramente informativos y se suponen correctos. Nuestra empresa no garantiza su veracidad. La oferta se sujeta a errores, cambios de precio,

omisión y/o retirada del mercado sin aviso previo. Los gastos de transmisión patrimonial, notario y registro corren a cargo del comprador. Siguiendo la normativa española los gastos de comisión corren a cargo del vendedor.



Descripción de la propiedad

Esta es una villa moderna en una zona tranquila y céntrica de Talamanca. A poca distancia se puede llegar a la playa de Talamanca, así como al lujoso hotel de 5 estrellas Nobu. La villa ha sido construida con materiales de alta calidad, únicos son las ventanas de piso a techo que permiten mucha luz natural en la villa. Una amplia sala de estar y una cocina abierta en la planta baja con terrazas contiguas garantizarán la comodidad y garantizarán una sensación de amplitud ligera con la conexión con el exuberante

jardín y la zona de la piscina. Arriba habrá cinco dormitorios, todos en suite con sus propios baños y armarios empotrados. Las espectaculares vistas al mar y urbanas sobre Dalt Vila desde el primer piso, completarán la máxima sensación ibicenca. La villa llave en mano de nueva construcción incluye calefacción por suelo radiante y aire acondicionado central, un sótano para crear su propio cine en casa, gimnasio o amplio apartamento de invitados completa esta oferta.



Descripción de la ubicación

Talamanca es un lugar muy buscado no sólo por los residentes, sino también por los turistas debido a su conveniente ubicación y proximidad al puerto deportivo y la ciudad de Ibiza y Jesús. A lo largo de la bahía de Talamanca tiene una amplia selección de restaurantes y el hotel de 5 estrellas Nobu. La playa ofrece un hermoso paseo marítimo donde se puede optar por caminar a la

ciudad o en la naturaleza a lo largo de las rocas. La playa es conocida por sus aguas cristalinas y su playa de arena. En 15 minutos en coche se llega al aeropuerto de Ibiza. Puede caminar hasta la ciudad de Ibiza o en coche estará en el centro de la ciudad a 5 minutos en coche.

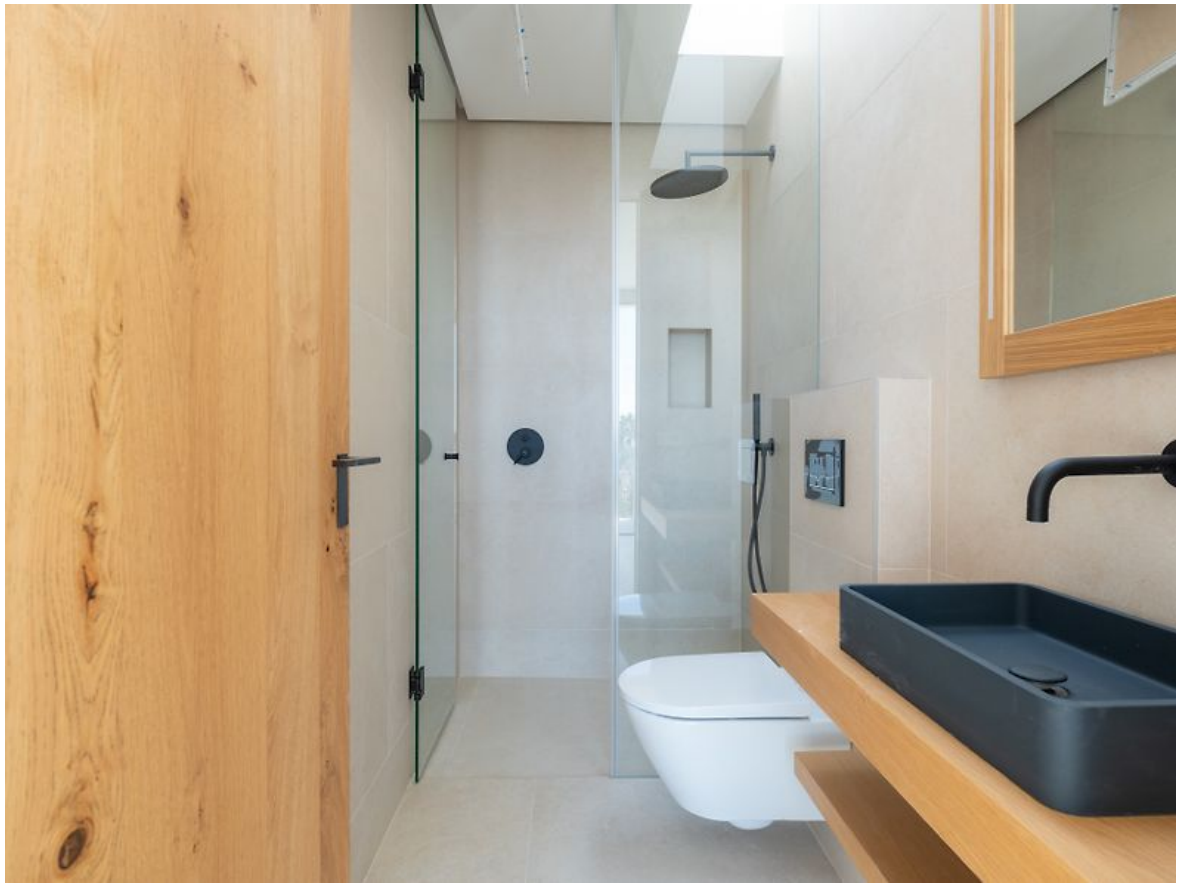




















ESCALA DE LA CALIFICACIÓN ENERGÉTICA

Consumo de energía:
kWh / m² año

Emisiones:
kg CO₂ / m² año

A más eficiente		
B		
C		
D	EN TRÁMITE	
E		
F		
G menos eficiente		

Notas

De conformidad con lo establecido en la normativa vigente en Protección de Datos de Carácter Personal, le informamos que sus datos han sido incorporados en un fichero bajo la responsabilidad de Engel & Völkers Ibiza S.L., CIF B57138182, domicilio en Avda. Santa Eulalia, 17 bajos, 07800 Ibiza, España, con la finalidad de poder atender los compromisos generados por la relación que mantenemos con usted. Engel & Völkers Ibiza S.L. informa que procederá a tratar los datos de manera lícita, leal, transparente, adecuada, pertinente, limitada, exacta y actualizada. En cualquier momento podrá ejercer los derechos de acceso, rectificación, limitación de tratamiento, supresión, portabilidad y oposición, dirigiendo su petición a la dirección de correo electrónico Ibiza@engelvoelkers.com.

